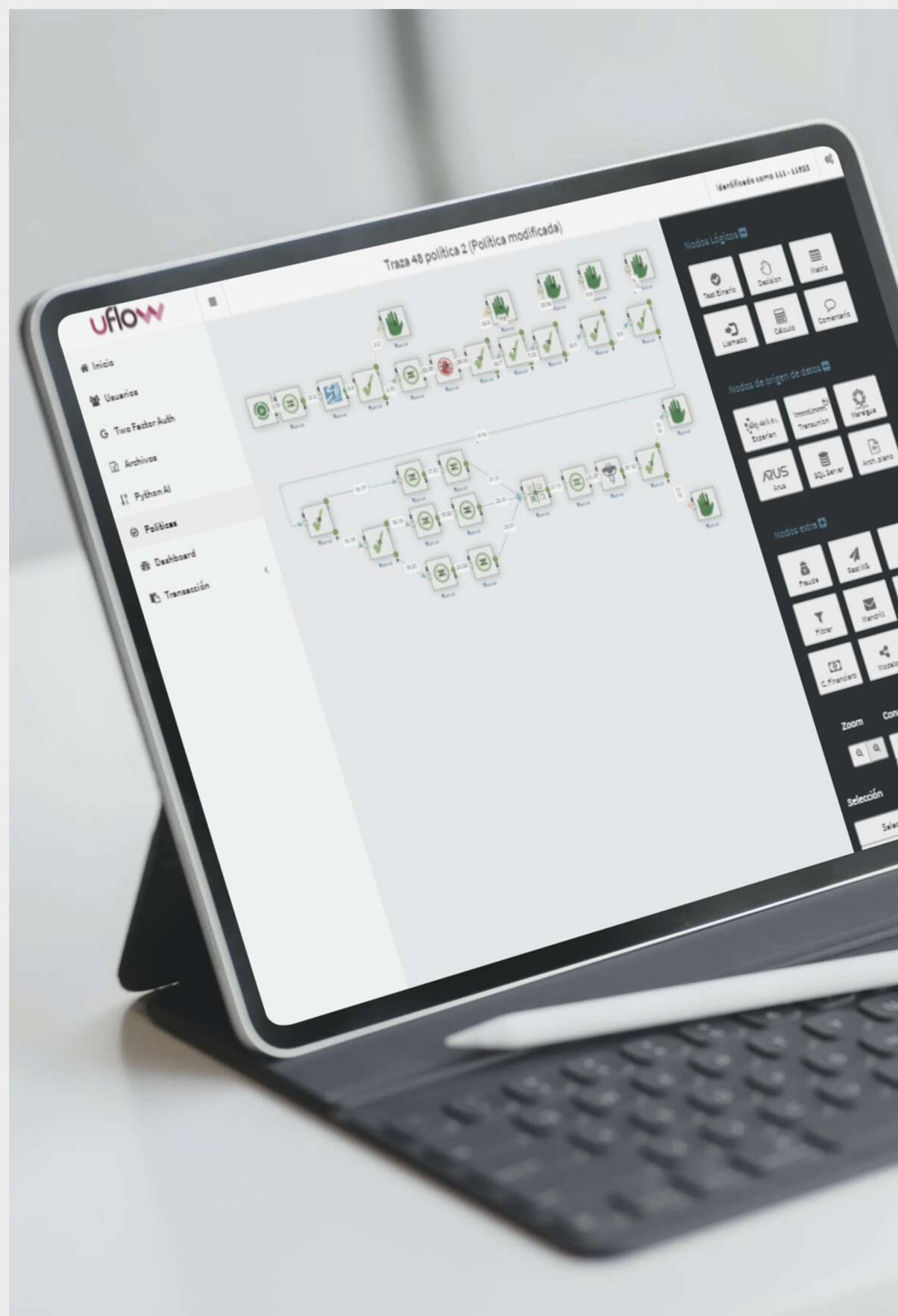


# El motor de decisiones crediticias 100% cloud más flexible del mercado

Automatiza y hace más eficiente el proceso de toma de decisiones, sin depender del área de IT

**uflow**

[www.uflow.biz](http://www.uflow.biz)



# El motor de decisiones uFlow es simple, No Code y 100% cloud



Se trata de un servicio innovador y serverless que le permitirá a tu equipo trabajar con autonomía y a su vez sumar capacidades de análisis, reglas, modelos, y fuentes de datos.

El motor reside en la nube de AWS que brinda seguridad y disponibilidad 24x7.

Mejora hoy tu operación sin depender del área de IT para hacer cambios en las reglas al momento de otorgar préstamos, minimiza el error humano, cuenta con métricas en tiempo real con reportes y Dashboards, incorpora modelos de IA y nuevas fuentes de datos externas, y unifica tus criterios de aprobación y rechazo.

# Cientes que confían en uFlow

LATAM

RappiPay



Jamar



ExcelCredit

LIBGOT



# Aspectos claves

De nuestro servicio



## CONECTIVIDAD

Las ejecuciones del motor se efectúan mediante APIs o Webservices provistos por uFlow. Hoy en día es posible hacerlo mediante SOAP (XML) o REST (tanto Json como XML).

Las APIs permiten ejecutar, obtener detalles de transacción, buscar transacciones y exportar transacciones por fecha.



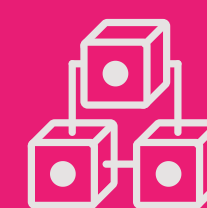
## EXCELENTE SOPORTE EN ESPAÑOL

Contamos con un equipo con muchos años de experiencia y más de 40 implementaciones funcionando. Hablamos el mismo idioma.



## IMPLEMENTACIÓN RÁPIDA

Una de las ventajas de trabajar con nuestra tecnología y equipo, es la velocidad en la implementación del motor. Nos encargamos de punta a punta de todo el proceso de implementación hasta que el servicio se encuentre en producción, de una forma ágil y dinámica, y de esta forma acelerar el time to market.



## INFRAESTRUCTURA

uFlow se ejecuta serverless en la nube AWS, maximizando su uptime y disaster recovery.

Esto nos permitetener la flexibilidad de incrementar nuestra capacidad de cómputo de forma automática.



## SEGURIDAD

Utilizamos TLS 1.2 para encriptar la mensajería de todas las funcionalidades.

Posibilitamos y recomendamos el uso de 2FA para los usuarios que tienen acceso a modificar políticas, y el uso de tokens JWT a nivel webservice.

Todos los datos sensibles almacenados en uFlow, como contraseñas de usuario, son hasheados con standard SHA512, y no poseemos copias que puedan ser sustraídas.



# Propuesta de valor

## Motor de Decisiones

### DIRIGIDO A

Entidades Financieras, Bancos, Fintech, Retails, Startups, Cooperativas, Cajas, Empresas de Factoring, Plataformas de Crowdfunding, y cualquier organización que necesite automatizar sus procesos de evaluación crediticia **sin depender del área de IT**, que además busque nuevas herramientas de **innovación tecnológica** para **integrarse con proveedores de datos alternativos** e implementar sus modelos de **Inteligencia Artificial**.

### PROBLEMAS QUE RESUELVE

- Lentitud en las respuestas
- Imposibilidad de conexión con múltiples proveedores de datos
- Dependencia del área de IT
- Falta de documentación y trazabilidad de las políticas de riesgo
- Altos costos en implementaciones tecnológicas
- Limitaciones en cantidad de transacciones
- Dificultad de implementar y ejecutar modelos de IA
- Falta de visibilidad de la operatoria del negocio
- Despersonalización de oferta para cada cliente
- Errores y subjetividad humana
- Trabajo manual
- No contar con soporte de calidad y en Español
- Procesos lentos de implementación

### BENEFICIOS DE IMPLEMENTARLO

- Estabilidad que asegura la continuidad del negocio
- Toma de decisiones en base a información procesada (Dashboard)
- Unificación de criterios de aprobación y rechazo
- Agilidad en tiempos de respuesta
- Incremento en las ventas
- Optimización de operaciones
- Automatización y eficiencia del proceso de toma de decisiones crediticias
- Implementación rápida
- Desarrollo y autogestión de políticas sin depender del área de IT
- Suma de capacidades de: análisis, reglas, modelos, y fuentes de datos
- Servicio al cliente de calidad y en Español

# Licencia Starter

## Destinado a

Organizaciones que necesitan automatizar los procesos de evaluación crediticia de forma independiente a los proveedores de datos y departamentos de IT, porque **deben evaluar grandes volúmenes de operaciones diarias**.

## Beneficios

- Integración ágil con múltiples fuentes o proveedores de datos.
- Mejora en los tiempos de respuesta para evitar errores manuales.
- Posibilidad de definir múltiples políticas y documentarlas.



# Licencia Pro

## Destinado a

Organizaciones que además de precisar la automatización de sus procesos de evaluación crediticia en miles de operaciones diarias, necesitan **ejecutar procesos de decisión masivos en paralelo y modelos de inteligencia artificial**.

## Beneficios

- Disminuir el tiempo de procesamiento de datos.
- Evaluar y optimizar la performance de las políticas.
- Posibilidad de integrar archivos planos.
- Posibilidad de integrar sistemas por SQL en caso de no contar con una API.
- Contar con un entorno simple e intuitivo para procesar modelos de IA.
- Monitorear en tiempo real el rendimiento del negocio por medio de un Dashboard de manera simple y gráfica.
- Conocer el tiempo de respuesta de cada proveedor de datos, para optimizar el tiempo de respuesta del motor.
- Tomar decisiones relacionadas a la geolocalización de los potenciales clientes (definir zonas de riesgo, asignar sucursales, etc).





# Licencia Enterprise

## Destinado a

Entidades bancarias, grandes financieras y organizaciones que necesitan automatizar procesos masivos de reevaluación de carteras y asignación de límites de crédito, y buscan nuevas herramientas de innovación tecnológica para integrarse con proveedores de datos alternativos e implementar sus modelos de Inteligencia Artificial.

## Beneficios

- Procesar modelos de IA por medio de un entorno simple e intuitivo.
- Crear estrategias dinámicas, innovadoras y efectivas para mejorar la experiencia del cliente, combinando modelos de riesgos (Python/R) con aprendizaje automático (Machine Learning).
- Contar con un paquete de horas de Consultoría Experta Funcional dedicada a la cuenta incluido en la licencia.
- Optimizar al máximo el tiempo de procesamiento de grandes volúmenes de consultas batch.





# Alcance de las licencias



	Features	Starter	Pro	Enterprise	
LÓGICOS	Nodo Test Binario: evalúa y divide el flujo en dos caminos.	●	●	●	
	Nodo Cálculo: realiza cálculos/define nuevas variables.	●	●	●	
	Nodo Matriz: evalúa múltiples combinaciones complejas.	●	●	●	
	Nodo Decisión: finaliza ejecución/brinda un resultado.	●	●	●	
	Nodo Llamado: llama a otra/s política/s.	●	●	●	
ORIGEN DE DATOS	Nodo Comentarios: habilita comentarios dentro de la traza.	●	●	●	
	Integración con proveedores de datos/burós	●	●	●	
	Integración con APIs	●	●	●	
	Integración con SQL Server	No incluido	●	●	
NODOS EXTRA	Consumo de archivos planos	No incluido	●	●	
	Control de Fraude	●	●	●	
	Cálculo Finaciero	●	●	●	
	Consulta Webservices custom	●	●	●	
	Filtro de Variables	●	●	●	
	Geocodificación en línea	No incluido	●	●	
	Políticas Champion/Challenger	No incluido	●	●	
	Parser variables custom	●	●	●	
	Envío de email (con costo por envío)	No incluido	●	●	
	Envío de SMS (con costo por envío)	No incluido	●	●	
	Escritura/Lectura S3	No incluido	●	●	
	Ejecución de modelos de IA (Python/R)	No incluido	●	●	
	Concurrencia de Orígenes de Datos	No incluido	No incluido	●	
	ALCANCE DEL SERVICIO	Perfiles de usuarios ilimitados	●	●	●
		Autenticación en dos pasos	●	●	●
		Ejecución sincrónica por API	●	●	●
		Ejecución asincrónica por webhooks	No incluido	●	●
Ejecución de procesos batch (masivos)		●	●	●	
Exportación de transacciones por número de ID		●	●	●	
Exportación de transacciones por archivo CSV		●	●	●	
Consultoría funcional incluida		No incluido	No incluido	●	
Proveedores de datos y microservicios internos - Monitoreo de tiempos de respuesta		No incluido	●	●	
Analítica - Resultados de champion challenger		No incluido	No incluido	●	
Alarmas sobre monitoreo		No incluido	No incluido	●	
Soporte técnico		●	●	●	
Procesamiento de consultas batch (masivas)		1 proceso de a 1 transacción	2 procesos de hasta 5 transacciones paralelas	5 procesos de hasta 5 transacciones paralelas	
Cantidad de políticas		Ilimitadas	Ilimitadas	Ilimitadas	
Cantidad de usuarios		Ilimitados	Ilimitados	Ilimitados	
Consultoría Experta Funcional		Por hora	Por hora	Hasta 30 hs/mes no acumulables	
Dashboard de transacciones		No incluido	Hasta 5 reportes gráficos	Hasta 10 reportes gráficos	
Cantidad de evaluaciones/transacciones mensuales	Según uso	Según uso	Según uso		

# El servicio más ágil para tomar decisiones inteligentes

Principales características



## Editor Gráfico

Todas las políticas se editan en forma 100% web como flujos o árboles de decisión, mediante una interfaz drag-and-drop.



## API REST

Facilidad de integración con cualquier sistema (core, onboarding, frontend, etc).



## Machine Learning

Implementación simple de modelos de Inteligencia Artificial sin ocuparte de mantener entornos propios Python o R.



## Dashboard

Genera conocimiento mediante reportes visuales que analizan tus transacciones en tiempo real, y aplica lo aprendido en la optimización de tus políticas.



## Cloud based

Plataforma completamente serverless (alojado en AWS), garantizando la escalabilidad y disponibilidad que tu negocio necesita.



## Versionado automático

Almacenamiento de todas las versiones de tus políticas, permitiendo la rápida activación de políticas anteriores y el análisis de transacciones históricas.



## Seguridad

Autenticación en dos pasos, tokens JWT, datos en servidores encriptados, contraseñas almacenadas como SHA512 y más. Tu seguridad es nuestra prioridad.



## Múltiples fuentes de datos

Bureaux homologados, capacidad de incluir webservices propios o de terceros y archivos planos. Mecanismos de caché para optimizar tiempos y costos.



## Precios claros

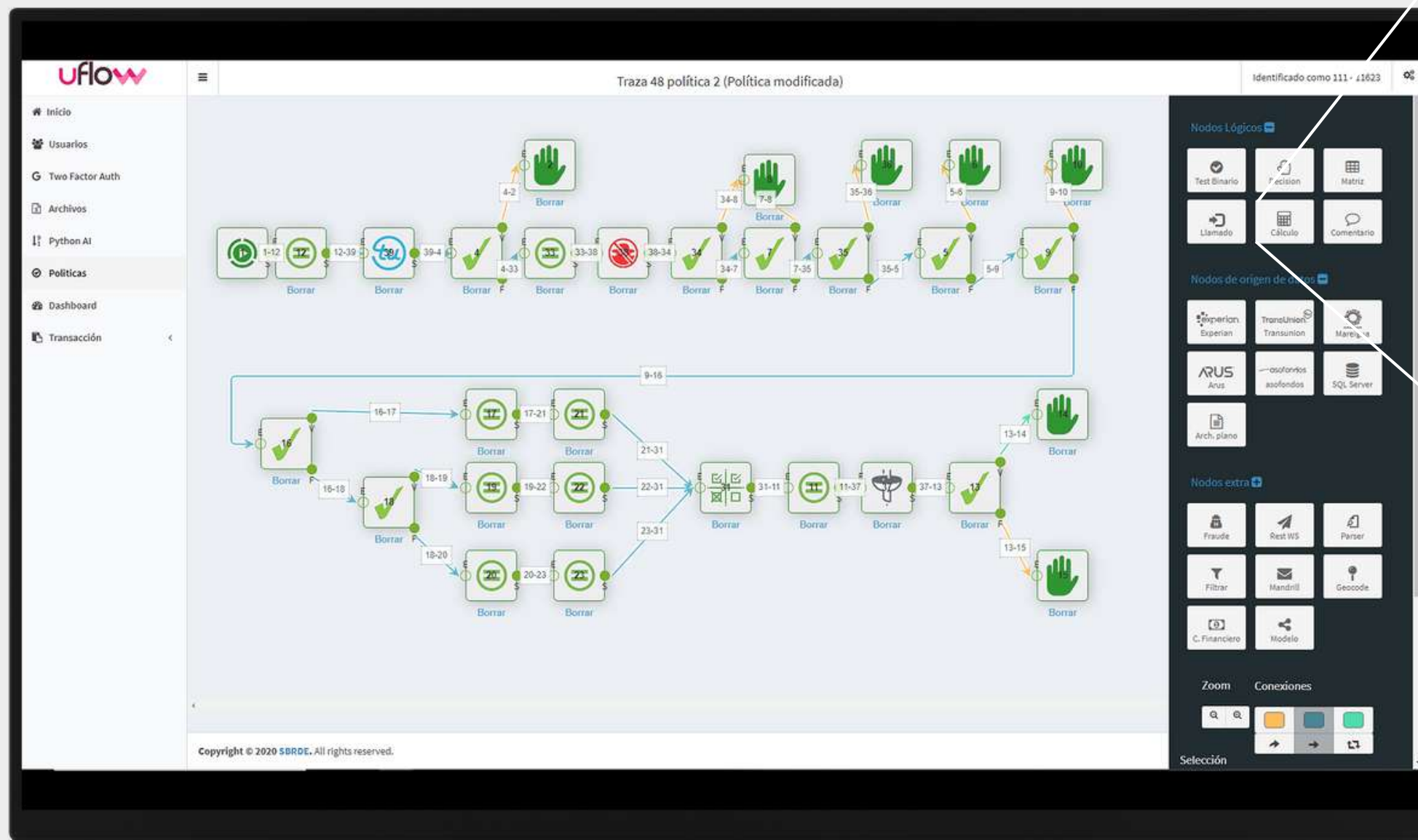
Esquema de costos claro y transparente. Nuestro servicio se adapta tanto al presupuesto de grandes compañías como de startups.



# Funcionalidades

## Editor gráfico

Mediante un sencillo editor drag-and-drop se diseña un árbol de decisión que en cada nodo realiza distintas acciones.



Por ejemplo, el cálculo de una variable:

Identificado como 111 - 11623

**Cálculo de Variable**

Nombre  
V2\_NORM

Tipo  
Número real

Fórmula

```

case
when {{V2}} = -99.0 OR {{V2}} = -88
then 4.0
when {{V2}} = -99.0 OR {{V2}} = -88
then 25.0
when {{V2}} = -99.0 OR {{V2}} = -88
then 46.0
when {{V2}} > 92.6
then -51.0
when {{V2}} > 59.21 AND {{V2}} <= 92.6
then -51.0
when {{V2}} > 59.21 AND {{V2}} <= 92.6
then 4.0
when {{V2}} > 29.16 AND {{V2}} <= 59.21
then 4.0

```

Para acceder a valores de variables la sintaxis es {nombre\_variable}. Ej: round({edad} \* 40.0)

Guardar Cancelar



# Funcionalidades

## Nodos lógicos

### 1 TEST BINARIO

Divide el flujo mediante el chequeo de una condición binaria sobre las variables existentes.

### 3 CÁLCULO

Genera una variable o sobrescribe el valor de una variable mediante una fórmula específica.

### 5 COMENTARIO

Permite hacer anotaciones en la traza.

### 2 DECISIÓN

Finaliza la ejecución y retorna un resultado. (Pudiendo ser un texto, el valor de la cuota, el límite, o todo).

### 4 MATRIZ

Es similar al nodo cálculo, pero permite hacerlo mediante una matriz de doble entrada.

### 6 LLAMADO

Permite llamar un árbol desde otro.



# Más funcionalidades

## Otros nodos y features



### FRAUDE ON LINE

Recibe información de fingerprinting de un dispositivo y busca comportamiento sospechoso de fraude.

### REST WS

Permite consultar un webservice de forma genérica por POST, GET, con XML, JSON, etc.

### PARSER

Permite generar variables mediante jsonpath o xquery. Es válido para las respuesta del nodo WS, como también para los orígenes de datos pre programados.

### FILTRO

Permite eliminar variables del árbol para que no sean grabadas en la transacción

### MANDRIL

Permite enviar emails mediante API Mandril app.

### CÁLCULO FINANCIERO

Permite llamar funciones por estimación que no pueden ser escritas como fórmulas sin iteración. Por ejemplo: RATE o TASA.

### GEO CODING

Permite geocodificar o geodecodificar direcciones y coordenadas geográficas. Es muy útil combinado con los cálculos GIS que permite hacer el motor (distancias, comparación versus polígonos, etc)

### MODELOS AI

Permite invocar predicciones de modelos de inteligencia artificial entrenados en Python o R. Incluyendo librerías como SKLearn, Tensorflow, etc.

### CHAMPION CHALLENGER

Permite consultar a dos políticas para que compitan entre ellas o realizar un "backtesting.

### Ejecución DE PROCESOS BATCH

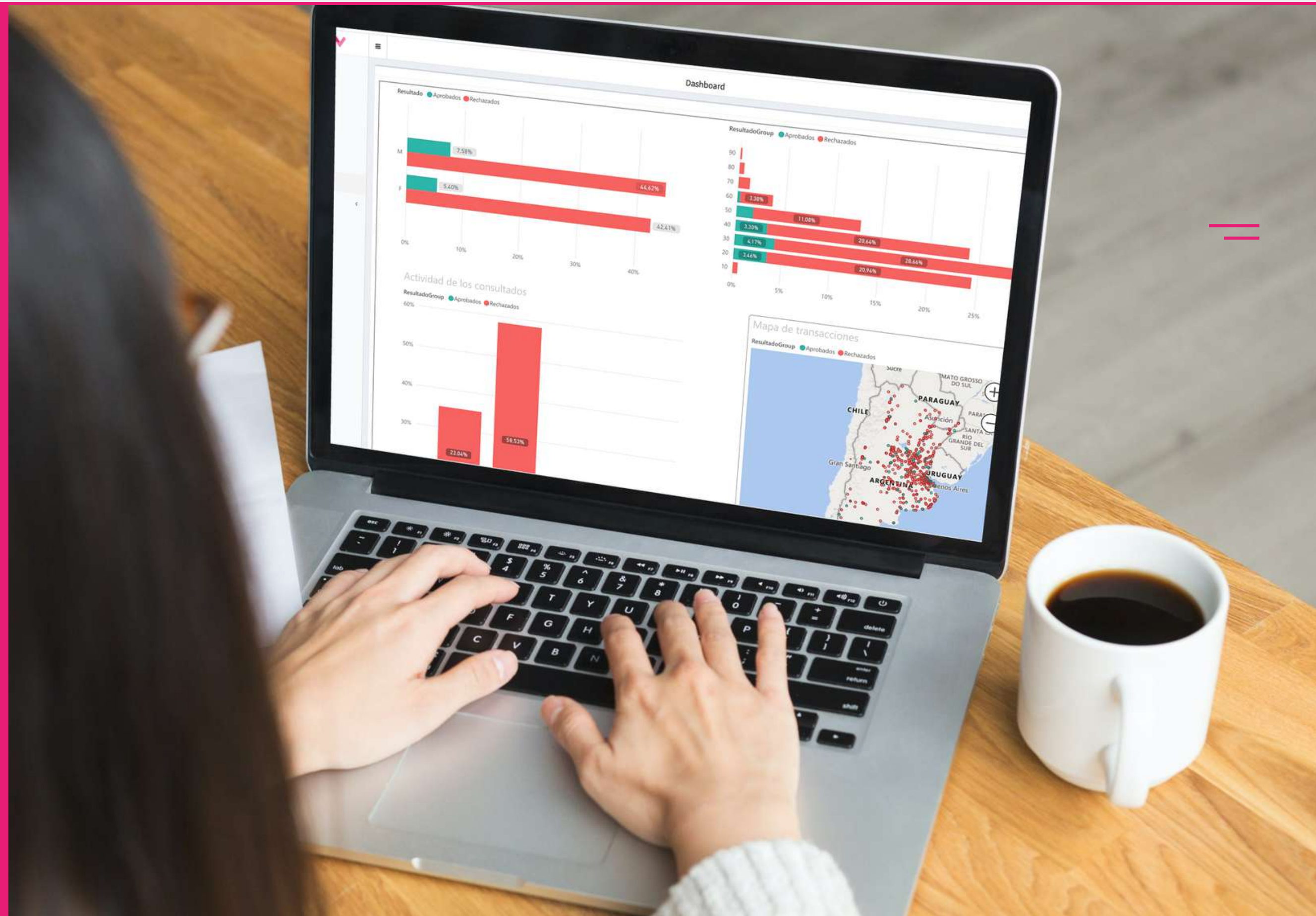
Permite ejecutar procesos masivos de consultas.

# Dashboard

Información procesada para tomar decisiones estratégicas

## Reportes Customizables

Contamos con un potente módulo de reportes en PowerBI que puede ser customizado a gusto para visualizar la información de las transacciones relevantes, y combinarla con información propia de tu negocio financiero.





# Proveedores de datos integrados

## LATAM

- > Equifax
- > Experian
- > TransUnion
- > LexisNexis
- > Truora
- > Círculo de Crédito
- > Buró de Crédito

Además consulta y parsea webservices genéricos, archivos de texto plano, bases de datos SQL, y cualquier otro proveedor de datos, utilizando conexiones seguras (SSL, JWT)

[Ver todos](#)

Automatiza hoy las políticas de otorgamiento de préstamos y optimiza el proceso de toma de decisiones en tu negocio.

uflow